



Công ty TNHH Bảo hiểm Nhân thọ Prudential Việt Nam

Trụ sở chính: Tầng 25, TTTM Sài Gòn, 37 Tôn Đức Thắng, Quận 1, Tp. Hồ Chí Minh

☎ 1800 1 247 📠 (028) 39 100 899 ✉ customer.service@prudential.com.vn 🌐 www.prudential.com.vn

Đây là sản phẩm bảo hiểm cung cấp bởi Prudential Việt Nam, không phải là sản phẩm của tổ chức hoạt động đại lý bảo hiểm. Việc tham gia sản phẩm bảo hiểm nhằm mang đến cho khách hàng sự an tâm về tài chính trước các rủi ro trong cuộc sống, không phải là điều kiện bắt buộc để được thực hiện các hoạt động, dịch vụ nào khác của tổ chức hoạt động đại lý bảo hiểm, doanh nghiệp môi giới bảo hiểm.

In xxxx bản, khổ 18 x 16 cm, tại CCCC <địa chỉ nhà in>.

BROCHURE_GROUPBUSINESS_112021



PRU-THIỆT THỰC

Bảo vệ “các hệ điều hành cơ thể” theo tình trạng tổn thương



Lắng nghe. thấu hiểu. Hành động.

PRU-THIỆT THỰC

BẢO VỆ CÁC HỆ ĐIỀU HÀNH CƠ THỂ

THEO TÌNH TRẠNG TỔN THƯƠNG

Cơ thể bạn vốn là một hệ thống phức tạp với rất nhiều hệ cơ quan, chức năng kết hợp với nhau, chúng vận hành như các “hệ điều hành cơ thể” trong một cỗ máy tinh xảo.

Để bảo vệ các “hệ điều hành cơ thể”, chỉ chế độ tập luyện hay ăn uống khoa học liệu có đủ? Trước các rủi ro thậm chí chưa được định danh, **bạn đã chuẩn bị kế hoạch dự phòng để bảo vệ sức khỏe và tài chính cho bản thân và gia đình?**

Prudential tự hào giới thiệu một giải pháp bảo vệ đột phá **PRU-Thiết Thực**, giúp bảo vệ “các hệ điều hành cơ thể” theo tình trạng tổn thương, để bạn vững vàng về tài chính trước mọi rủi ro không lường trước trong tương lai.



ĐIỂM NỔI BẬT CỦA SẢN PHẨM >>>



KHÔNG PHỤ THUỘC VÀO DANH SÁCH BỆNH TRUYỀN THỐNG, bảo hiểm theo tình trạng tổn thương của hệ cơ quan và chức năng



CHI PHÍ HỢP LÝ cùng tổng quyền lợi bảo hiểm lên đến **255%** Số tiền Bảo hiểm



TIẾT KIỆM HƠN khi tham gia cho nhiều người trên cùng hợp đồng

QUYỀN LỢI BẢO HIỂM

Tổng quyền lợi bảo hiểm chi trả tối đa trong suốt thời hạn hợp đồng cho Sản phẩm chính là

255% số tiền bảo hiểm

Quyền lợi bảo hiểm của sản phẩm chính tương đồng với quyền lợi bảo hiểm của sản phẩm bổ trợ.

STBH: Số tiền Bảo hiểm

Quyền lợi bảo hiểm tình trạng tổn thương theo mức độ ^a	Mức độ trung bình ^{b,c,d,g} Chi trả 30% STBH	<ul style="list-style-type: none">• Đối với mỗi sự kiện bảo hiểm thuộc Tình trạng tổn thương mức độ trung bình được chẩn đoán cho Người được bảo hiểm.• Chi trả tối đa một lần đối với một Tình trạng tổn thương theo mức độ trung bình thuộc cùng nhóm Hệ cơ quan, chức năng; Thương tật và Bệnh lý nghiêm trọng.
	Mức độ nghiêm trọng ^{b,e} Chi trả 100% STBH	<ul style="list-style-type: none">• Quyền lợi bảo hiểm Tình trạng tổn thương mức độ nghiêm trọng sẽ được chi trả sau khi trừ đi tổng quyền lợi Tình trạng tổn thương mức độ trung bình đã được chi trả trước đó, nếu có.
	Quyền lợi bảo hiểm gia tăng cho Bệnh lý nghiêm trọng ^f Chi trả thêm 50% STBH	<ul style="list-style-type: none">• Nếu Người được bảo hiểm mắc 1 trong 3 Bệnh lý nghiêm trọng phổ biến thuộc Tình trạng tổn thương mức độ nghiêm trọng bao gồm:<ul style="list-style-type: none">♦ Ung thư;♦ Đột quỵ;♦ Nhồi máu cơ tim.
	Quyền lợi bảo hiểm gia tăng cho phẫu thuật ^h Chi trả thêm 5% STBH	<ul style="list-style-type: none">• Nếu Người được bảo hiểm phải trải qua phẫu thuật mức độ trung bình hoặc mức độ nghiêm trọng.
Quyền lợi bảo hiểm tử vong ^h	Chi trả 100% số tiền bảo hiểm	

GHI CHÚ ▶▶

- a. Các quyền lợi bảo hiểm Tình trạng tổn thương theo mức độ sẽ được chi trả trong trường hợp Người được bảo hiểm được chẩn đoán mắc Tình trạng tổn thương theo mức độ và còn sống đến hết thời hạn của Thời gian chờ nhận quyền lợi bảo hiểm là 07 ngày.
- b. Quyền lợi bảo hiểm Tình trạng tổn thương theo mức độ được chi trả dựa trên danh mục Hệ cơ quan, chức năng; Thương tật và Bệnh lý nghiêm trọng, bao gồm Tình trạng tổn thương mức độ trung bình và Tình trạng tổn thương mức độ nghiêm trọng:

	Tình trạng tổn thương theo mức độ	
	MỨC ĐỘ TRUNG BÌNH	MỨC ĐỘ NGHIÊM TRỌNG
Hệ cơ quan, chức năng; Thương tật		
Hệ tim mạch	•	•
Hệ hô hấp	•	•
Hệ thần kinh	•	•
Bệnh lý và chức năng thận	•	•
Hệ thống gan mật	•	•
Hệ thống các giác quan	•	•
Thương tật	•	•
Bệnh lý nghiêm trọng		
Ung thư	•	•
Đột quỵ	Không áp dụng	•
Nhồi máu cơ tim	Không áp dụng	•

Tham khảo chi tiết định nghĩa và các điều kiện để xét quyền lợi bảo hiểm về Tình trạng tổn thương theo mức độ của Hệ cơ quan, chức năng; Thương tật và Bệnh lý nghiêm trọng được đính kèm tại Phụ lục của Quy tắc, Điều khoản Sản phẩm được Bộ Tài chính phê duyệt.

- c. Tổng Quyền lợi bảo hiểm Tình trạng tổn thương mức độ trung bình được chi trả tối đa 100% Số tiền bảo hiểm.
- d. Nếu Người được bảo hiểm mắc nhiều hơn một Tình trạng tổn thương mức độ trung bình do cùng một nguyên nhân, Prudential sẽ chỉ chi trả quyền lợi bảo hiểm cho một Tình trạng tổn thương theo mức độ trung bình.
- e. Nếu Người được bảo hiểm mắc nhiều hơn một Tình trạng tổn thương theo mức độ (bao gồm mức độ trung bình và mức độ nghiêm trọng) do cùng một nguyên nhân hoặc được chẩn đoán trong cùng một lần nằm viện, Prudential sẽ chỉ chi trả quyền lợi bảo hiểm duy nhất cho một Tình trạng tổn thương theo mức độ có tổng quyền lợi bảo hiểm được chi trả cao nhất.
- f. Quyền lợi bảo hiểm gia tăng cho Bệnh lý nghiêm trọng được chi trả một lần trong suốt thời gian tham gia sản phẩm bảo hiểm này.
- g. Quyền lợi bảo hiểm Tình trạng tổn thương mức độ trung bình - Ung thư biểu mô tại chỗ được bảo hiểm theo sản phẩm này chỉ bao gồm Ung thư biểu mô tại 16 bộ phận cơ thể. Chi tiết tham khảo tại Phụ lục của Quy tắc, Điều khoản sản phẩm
- h. Quyền lợi bảo hiểm gia tăng cho phẫu thuật được chi trả một lần trong suốt thời gian tham gia sản phẩm bảo hiểm này.
- i. Hợp đồng bảo hiểm sẽ chấm dứt hiệu lực sau khi Người được bảo hiểm chính tử vong

MINH HỌA QUYỀN LỢI BẢO HIỂM

Gia đình anh A quyết định tham gia sản phẩm PRU-Thiết Thực cho bản thân và vợ để bảo vệ sức khỏe của gia đình theo kế hoạch dự kiến là 15 năm (thời hạn tái tục dự kiến). Năm hợp đồng thứ hai, anh tham gia thêm cho con trai 5 tuổi trên cùng một hợp đồng.



NGƯỜI ĐƯỢC BẢO HIỂM	BỐ (35 tuổi)	MẸ (30 tuổi)	CON TRAI (5 tuổi)
Sản phẩm chính - PRU-Thiết Thực	400 triệu đồng		
Sản phẩm bổ trợ: Bảo hiểm Tử kỳ với Quyền lợi bảo hiểm Tình trạng tổn thương theo mức độ		200 triệu đồng	100 triệu đồng
Thời hạn tái tục dự kiến	15 năm	15 năm	14 năm
Tổng quyền lợi bảo hiểm tối đa của cả gia đình	1,785 tỷ đồng		
Phí bảo hiểm năm đầu tiên (của từng thành viên gia đình)	2.996.000 đồng ^(*)	890.000 đồng	180.000 đồng
Tổng phí bảo hiểm cho toàn bộ thời hạn tái tục dự kiến (của từng thành viên gia đình anh A)	75.700.000 đồng ^(*)	18.050.000 đồng	3.022.000 đồng
Tổng phí bảo hiểm (của cả gia đình anh A)	96.722.000 đồng		

LƯU Ý

[*] Phí bảo hiểm đã bao gồm ưu đãi phí đối NĐBH chính là anh A. Ưu đãi phí được áp dụng trong suốt thời gian tham gia sản phẩm bảo hiểm với điều kiện khách hàng tham gia sản phẩm theo gia đình (có nhiều hơn một Người được bảo hiểm trong Hợp đồng bảo hiểm). Trường hợp Hợp đồng bảo hiểm có điều chỉnh dẫn đến không còn thỏa điều kiện trên, phí bảo hiểm sẽ được áp dụng theo biểu phí bảo hiểm tham gia theo cá nhân tại kỳ đóng Phí bảo hiểm tiếp theo ngay sau thời điểm Hợp đồng bảo hiểm không thỏa điều kiện.

Phí bảo hiểm được trình bày trên đây là phí tính cho người có sức khỏe trung bình theo tiêu chuẩn của Prudential. Phí bảo hiểm thực tế sẽ dựa trên kết quả thẩm định của Prudential.

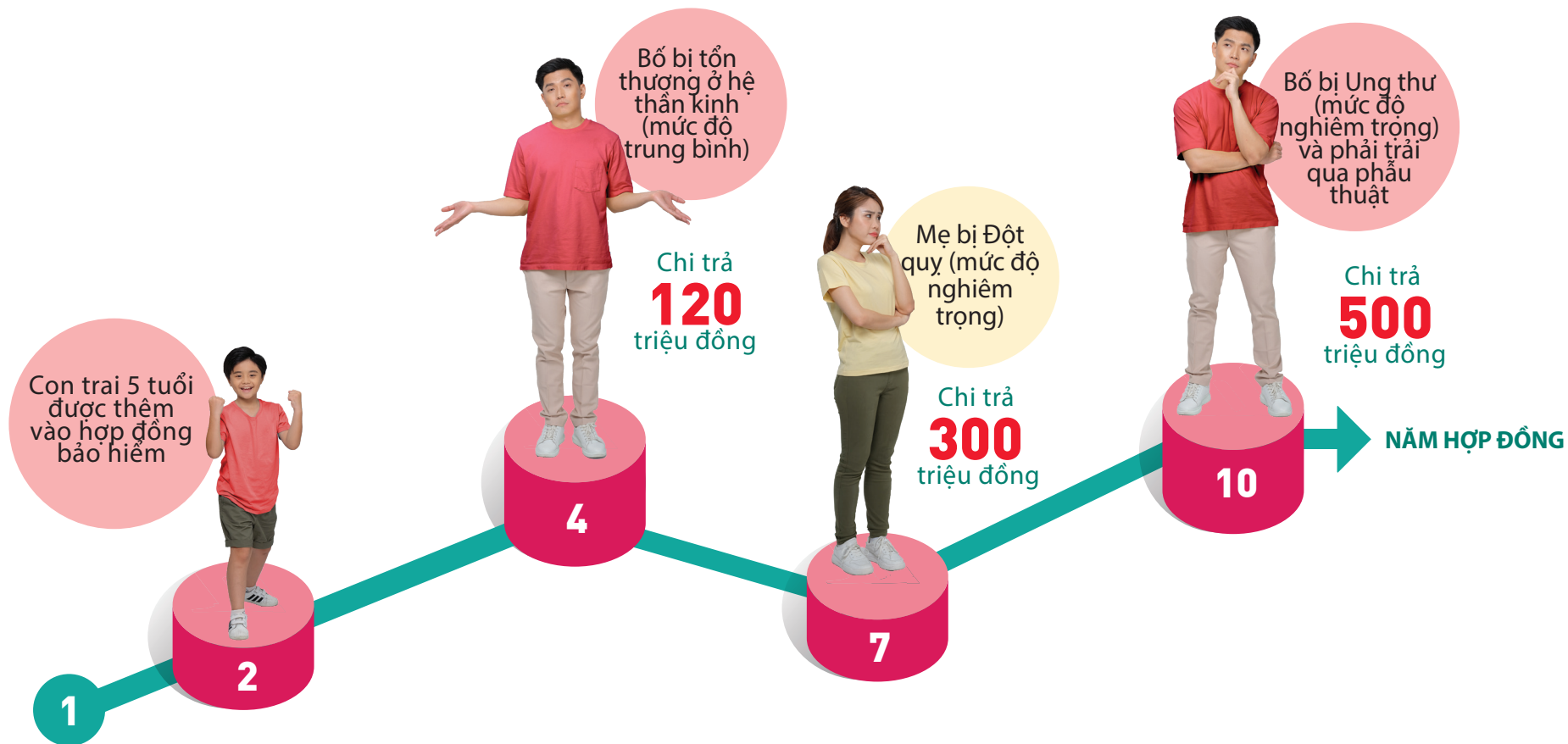
Phí bảo hiểm hàng năm của từng NĐBH trong Hợp đồng sẽ thay đổi theo biểu phí bảo hiểm đã được Bộ Tài chính phê chuẩn, chi tiết được thể hiện trong Bảng minh họa quyền lợi bảo hiểm.

KHI RỦI RO KHÔNG MAY XẢY RA VỚI BỐ MẸ

Quyền lợi bảo hiểm bố mẹ nhận được bằng

920 triệu đồng

(với giả định các sự kiện bảo hiểm nêu bên dưới không thuộc các trường hợp loại trừ quy định trong Quy tắc, Điều khoản sản phẩm).

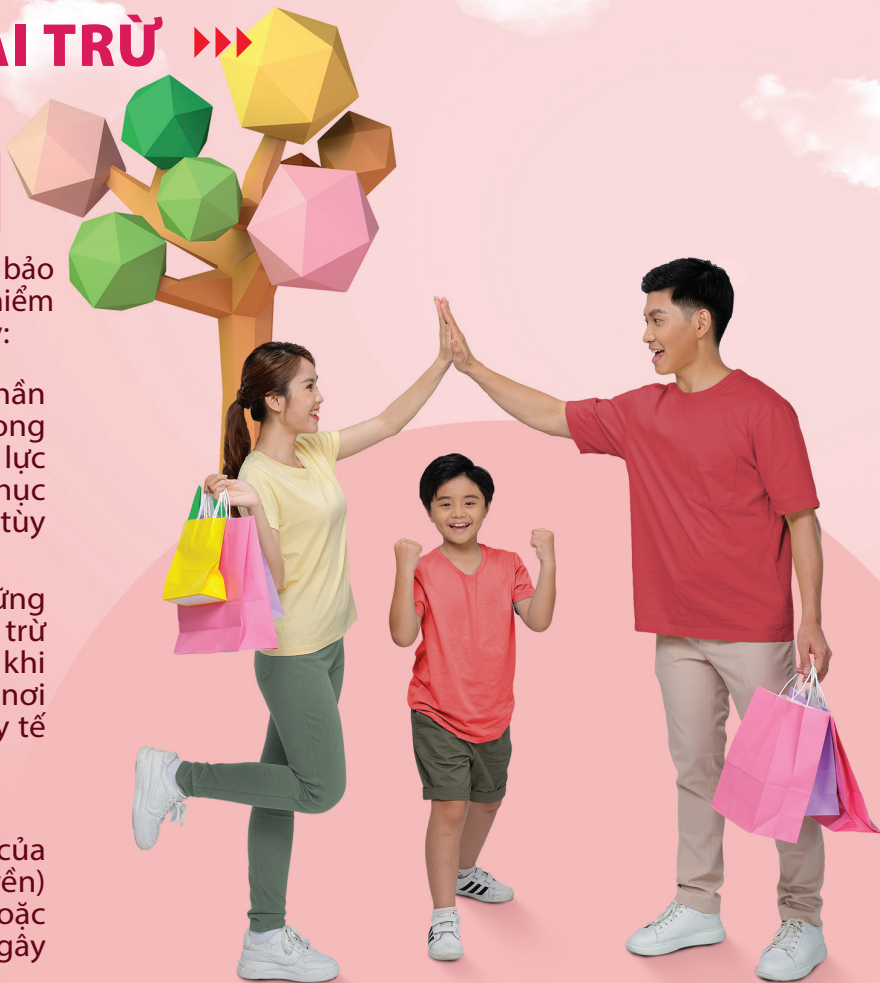


ĐIỀU KHOẢN LOẠI TRỪ

Loại trừ trong trường hợp Người được bảo hiểm tử vong

Prudential sẽ không chi trả quyền lợi bảo hiểm tử vong nếu Người được bảo hiểm tử vong do bất kỳ lý do nào dưới đây:

- Tự tử, dù trong trạng thái tinh thần bình thường hay mất trí, trong vòng 24 tháng kể từ ngày hiệu lực hợp đồng, hoặc ngày khôi phục hiệu lực hợp đồng gần nhất, tùy ngày nào đến sau; hoặc
- Nhiễm HIV; bị AIDS và/hoặc những bệnh liên quan đến AIDS ngoại trừ trường hợp nhiễm HIV trong khi đang thực hiện nhiệm vụ tại nơi làm việc như là một nhân viên y tế hoặc công an, cảnh sát; hoặc
- Bị thi hành án tử hình; hoặc
- Hành vi phạm tội (theo kết luận của cơ quan nhà nước có thẩm quyền) của Bên mua bảo hiểm và/hoặc người nhận quyền lợi bảo hiểm gây ra cho Người được bảo hiểm.



Loại trừ trong trường hợp Tình trạng tổn thương theo mức độ

Prudential sẽ không giải quyết bất cứ quyền lợi bảo hiểm nếu sự kiện bảo hiểm là kết quả của bất kỳ lý do nào dưới đây:

- Bệnh có sẵn; hoặc
- Tình trạng tổn thương theo mức độ đã xuất hiện hoặc đã được chẩn đoán hoặc điều trị trong Thời hạn loại trừ^(*); hoặc
- Bệnh trên người nhiễm vi rút Suy giảm Miễn dịch Ở người (HIV) hoặc gây ra trực tiếp hoặc gián tiếp bởi Hội chứng Suy giảm Miễn dịch Mắc phải (AIDS) hoặc một bệnh liên quan đến Hội chứng Suy giảm Miễn dịch Mắc phải (AIDS); hoặc
- Sử dụng thuốc mà không có chỉ định của Bác sĩ, sử dụng bất kỳ chất gây nghiện, ma túy, chất độc, chất kích thích, chất có cồn. Thuật ngữ “sử dụng chất có cồn” là trong trường hợp khi kiểm tra có nồng độ cồn vượt mức cho phép theo quy định của pháp luật; hoặc
- Hành vi cố ý tự gây thương tích cho bản thân, dù trong trạng thái bình thường hay mất trí; hoặc
- Các bệnh bẩm sinh, dị tật bẩm sinh và/hoặc các khuyết tật bẩm sinh; hoặc
- Tham gia vào các hoạt động hàng không, trừ khi với tư cách là hành khách trên các chuyến bay dân dụng; hoặc
- Tham gia các hoạt động thể thao nguy hiểm như lặn biển, leo núi, nhảy dù; bất kỳ loại hình đua xe tốc độ cao hoặc các hoạt động thể thao chuyên nghiệp; hoặc
- Chiến tranh hoặc các hành động xâm lược, các hành động của ngoại bang, các hành động thù địch (cho dù có tuyên chiến hay không), nội chiến, khởi nghĩa, cách mạng, nổi dậy, bạo loạn hoặc tiềm quyền; hoặc
- Hành vi phạm tội (theo kết luận của cơ quan nhà nước có thẩm quyền) của Bên mua bảo hiểm và/hoặc người nhận quyền lợi bảo hiểm gây ra cho Người được bảo hiểm.

[] Thời hạn loại trừ áp dụng cho quyền lợi bảo hiểm Tình trạng tổn thương theo mức độ: Là thời gian mà sự kiện bảo hiểm nếu có xảy ra sẽ không được chi trả. Thời hạn loại trừ là 90 ngày được tính từ Ngày hiệu lực hợp đồng đầu tiên hoặc ngày khôi phục hiệu lực hợp đồng gần nhất, áp dụng ngày nào đến sau. Không áp dụng thời hạn loại trừ đối với Tổn thương hoặc Thương tật do tai nạn.*



THÔNG TIN CHUNG >>>

Người được bảo hiểm: phải có quyền lợi có thể được bảo hiểm với Bên mua bảo hiểm theo quy định của pháp luật hiện hành.

ĐỐI TƯỢNG THAM GIA

	Sản phẩm chính Sản phẩm PRU-Thiết Thực	Sản phẩm bổ trợ: Bảo hiểm Tử kỳ với Quyền lợi bảo hiểm Tình trạng tổn thương theo mức độ
Tuổi tham gia	Từ 18 tuổi đến 65 tuổi	30 ngày tuổi đến 65 tuổi
Tuổi kết thúc thời hạn bảo hiểm	85 tuổi	
Thời hạn bảo hiểm/ Thời hạn hợp đồng/ Thời hạn sản phẩm bổ trợ	1 năm và được tự động tái tục hàng năm và không vượt quá tuổi tối đa kết thúc được bảo hiểm	1 năm và được tự động tái tục hàng năm, không vượt quá tuổi tối đa kết thúc được bảo hiểm và thời hạn của Hợp đồng bảo hiểm
Thời hạn đóng phí	Bằng thời hạn bảo hiểm	Bằng thời hạn bảo hiểm

Lưu ý:

Tài liệu này giới thiệu một số thông tin chính của sản phẩm bảo hiểm nhằm giúp Quý Khách thuận tiện tham khảo. Quý Khách cần đọc toàn bộ Quy tắc và Điều khoản sản phẩm để hiểu rõ về sản phẩm, điều khoản loại trừ, quyền và nghĩa vụ của mình khi tham gia bảo hiểm.