

Sản phẩm bảo hiểm liên kết chung

PRU-VỮNG CHẮC

*Bảo vệ toàn diện
vững chắc tương lai*



PRUDENTIAL

Lắng nghe. Thấu hiểu. Hành động.



Giải pháp bảo vệ toàn diện và tích lũy
hiệu quả cho tương lai gia đình

Tìm hiểu thêm tại  www.prudential.com.vn



Gia đình là tài sản vô giá, mà tất cả chúng ta đều mong muốn bảo vệ và duy trì sự hạnh phúc, sung túc. Prudential mong muốn cùng gia đình khách hàng thực hiện điều này thông qua việc cung cấp các giải pháp tài chính và sức khỏe đơn giản, dễ tiếp cận.



Prudential hân hạnh giới thiệu **Sản phẩm Bảo hiểm liên kết chung PRU-VỮNG CHẮC ("PRU-VỮNG CHẮC")** để xuất kết hợp với sản phẩm bảo hiểm bổ trợ Chết và Tàn tật do tai nạn mở rộng với mục đích hướng đến việc tăng cường bảo vệ khác hàng trước rủi ro tai nạn. Bên cạnh đó, khách hàng được an tâm hơn với quyền lợi bảo vệ toàn diện của danh mục sản phẩm bổ trợ đa dạng và tích lũy hiệu quả cho các mục tiêu tài chính trong tương lai.

NHỮNG QUYỀN LỢI NỔI BẬT



Bảo vệ tài chính toàn diện trước các rủi ro tai nạn, bệnh hiểm nghèo và chăm sóc sức khỏe với sự kết hợp giữa sản phẩm chính và danh mục sản phẩm bổ trợ đa dạng



Lãi suất ổn định cùng với các khoản thưởng duy trì hợp đồng giúp gia tăng tài chính



Quyền lợi bảo vệ lên đến 200%(*)
Số tiền bảo hiểm (STBH) và tạm ứng lên đến 50% giá trị tài khoản khi mắc bệnh hiểm nghèo giai đoạn cuối

(*) Chi trả 200% STBH cho rủi ro Tử vong do Tai nạn hoặc 100% STBH cho rủi ro Tử vong/ Thương tật Toàn bộ và Vĩnh viễn (TTTBVV) của Người được bảo hiểm.



1. Bảo vệ tài chính toàn diện trước các rủi ro tai nạn, bệnh hiểm nghèo và chăm sóc sức khỏe với sự kết hợp giữa sản phẩm chính và danh mục sản phẩm bổ trợ đa dạng

- Quyền lợi bảo vệ trước các **rủi ro tàn tật, bỏng và tử vong do tai nạn** lên đến

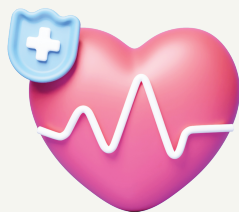
300% STBH



áp dụng đối với khách hàng chọn tham gia thêm sản phẩm bảo hiểm bổ trợ Chết và Tàn tật do tai nạn mở rộng



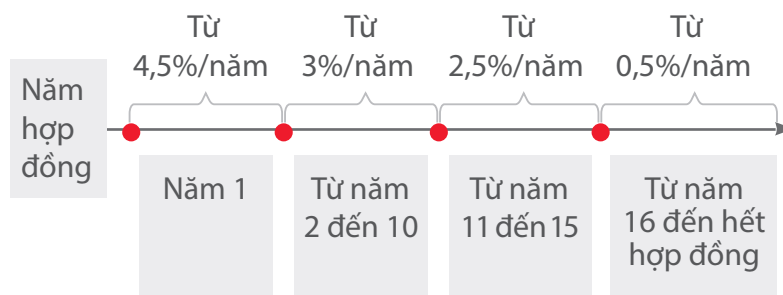
- Đa dạng các lựa chọn **Quỹ dự phòng chăm sóc sức khỏe** cho bản thân và gia đình theo các sản phẩm bổ trợ tương ứng



2. Lãi suất ổn định cùng với các khoản thưởng duy trì hợp đồng giúp gia tăng tài chính

Với **PRU-VỮNG CHẮC**, bạn có thể yên tâm khi khoản tích lũy luôn được tăng trưởng ổn định và an toàn.

- Trước mọi biến động của thị trường, lãi suất chi trả cho khách hàng luôn được đảm bảo với mức lãi suất cam kết trong suốt Thời hạn hợp đồng như sau:



- Hưởng lãi suất đầu tư** Quỹ Liên kết chung
Lãi suất đầu tư của Quỹ liên kết chung được công bố hàng quý trên website www.prudential.com.vn.
Tình hình hoạt động của Quỹ và Báo cáo chi tiết về Hợp đồng bảo hiểm được gửi đến khách hàng hàng năm.
- Hưởng quyền lợi thưởng duy trì hợp đồng hấp dẫn** giúp gia tăng giá trị tích lũy của hợp đồng ⁽¹⁾:

150% Phí bảo hiểm cơ bản của 1 Năm hợp đồng vào **Ngày kỷ niệm năm hợp đồng thứ 10**.

100% Phí bảo hiểm cơ bản của 1 Năm hợp đồng vào **Ngày kỷ niệm năm hợp đồng thứ 13**.

50% Phí bảo hiểm cơ bản của 1 Năm hợp đồng vào Ngày kỷ niệm năm hợp đồng thứ 16 và Ngày kỷ niệm năm hợp đồng mỗi 3 năm sau đó.

Quyền lợi Đáo hạn hợp đồng: Nhận lại 100% Giá trị tài khoản hợp đồng

3. Quyền lợi bảo vệ lên đến 200% STBH và tạm ứng lên đến 50% giá trị tài khoản khi mắc bệnh hiểm nghèo giai đoạn cuối

PRU-VỮNG CHẮC bảo vệ tài chính cho bạn và gia đình trước những sự kiện bất ngờ trong cuộc sống:

- Đảm bảo tài chính cho gia đình với 100% STBH trước rủi ro Tử vong/Thương tật toàn bộ vĩnh viễn⁽²⁾
- Nhận thêm 100% STBH nếu Người được bảo hiểm (NDBH) tử vong do tai nạn⁽³⁾
- Được tạm ứng không tính lãi lên đến 50% Giá trị tài khoản hợp đồng (GTTKHĐ) nếu NDBH mắc Bệnh hiểm nghèo giai đoạn cuối⁽⁴⁾



MINH HỌA QUYỀN LỢI BẢO HIỂM

Anh Bảo, 35 tuổi, có vợ và con trai. Anh quyết định tham gia gói giải pháp **PRU-VỮNG CHẮC** với thời gian đóng phí dự kiến là 20 năm^(*) để chủ động xây dựng quỹ dự phòng chăm sóc sức khỏe cho bản thân và gia đình cũng như kế hoạch tích lũy hiệu quả vì một tương lai vững chắc.

Đơn vị: đồng

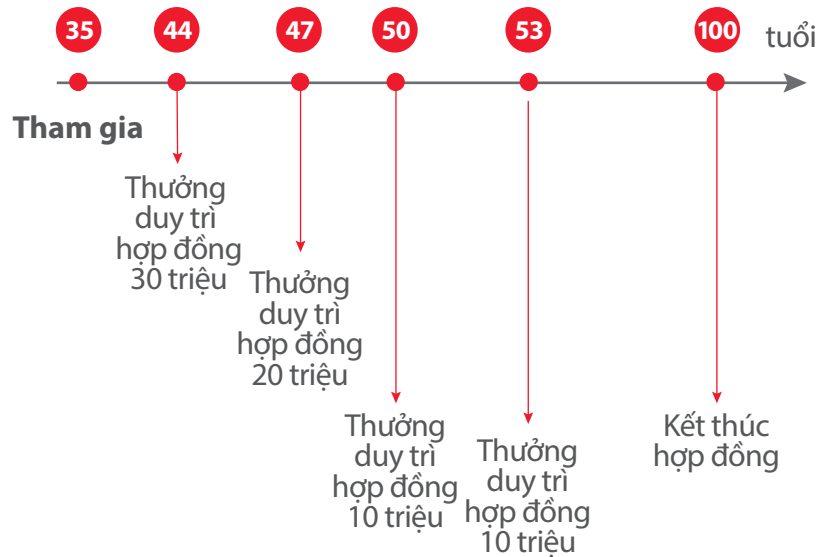
Gói sản phẩm minh họa ⁽⁵⁾	Anh Bảo (35 tuổi)	Vợ (30 tuổi)	Con trai (6 tuổi)
Sản phẩm chính PRU-VỮNG CHẮC	1 tỷ		
Sản phẩm bổ trợ ^(**)	Bảo hiểm Chết và tàn tật do tai nạn mở rộng	200 triệu	
	Bảo hiểm Bệnh hiểm nghèo từ giai đoạn đầu	200 triệu	
	Bảo hiểm Miễn đóng phí bệnh hiểm nghèo	✓	
PRU-HÀNH TRANG VUI KHỎE	Chương trình Chăm sóc Cơ bản - Quyền lợi Điều trị Nội trú 100 triệu		
Phí bảo hiểm cơ bản của sản phẩm chính	20 triệu/năm		
Phí bảo hiểm của sản phẩm bổ trợ	7,6 triệu/năm		
Tổng phí bảo hiểm hàng năm	27,6 triệu đồng (tương đương 76.000đ/ngày)		

(*) Thời hạn đóng phí bằng Thời hạn hợp đồng, tức đến năm anh Bảo 100 tuổi. Tuy nhiên với quyền lợi linh hoạt đóng phí (áp dụng đối với phí bảo hiểm cơ bản), anh Bảo quyết định đóng phí trong 20 năm. Hợp đồng của anh vẫn tiếp tục có hiệu lực từ năm thứ 21 trở đi với điều kiện Giá trị tài khoản hợp đồng đủ để khấu trừ các chi phí phát sinh
 (**) Được tùy chọn theo yêu cầu của khách hàng

1. Khi cuộc sống vững chắc nhờ vào nguồn thu nhập ổn định:

Đơn vị: đồng

Phí bảo hiểm cơ bản của sản phẩm chính	20 triệu/năm x 20 năm = 400 triệu
Phí bảo hiểm Tích lũy thêm	20 triệu/năm x 5 năm = 100 triệu
Tổng quyền lợi khi kết thúc hợp đồng ⁽⁶⁾	6,6 tỷ Gấp 13,2 lần so với tổng phí bảo hiểm cơ bản và khoản tích lũy thêm (không bao gồm phí của các SPGTBV) ⁽⁷⁾



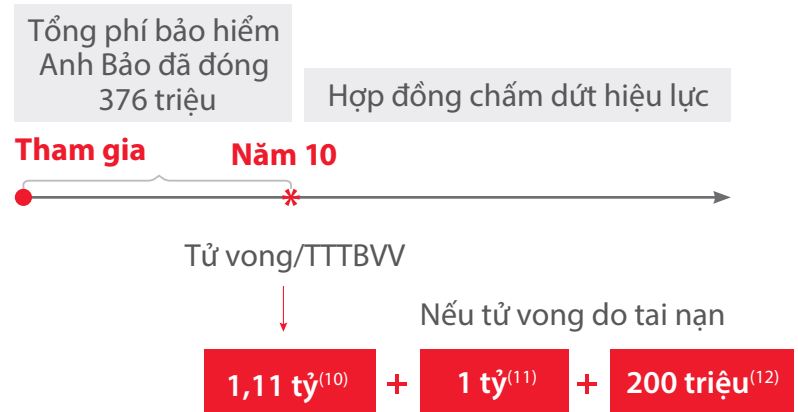
Khách hàng có thể linh hoạt rút tiền từ giá trị tài khoản để phục vụ những mục tiêu tài chính ngắn hạn như lập quỹ học vấn cho con, chăm sóc sức khỏe định kỳ, du lịch hưu trí,...

2. Khi gia đình vắng bóng người trụ cột:

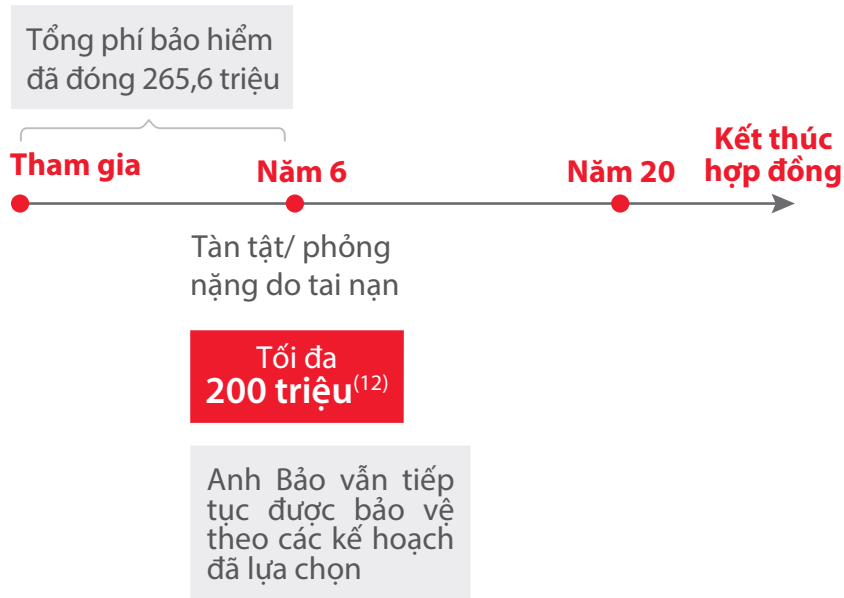
Trường hợp anh Bảo mắc Bệnh hiểm nghèo (BHN):



Trường hợp tử vong/TTTBVV:



Trường hợp anh Bảo tàn tật/ phỏng nặng do tai nạn:



Bên cạnh đó, hợp đồng còn hỗ trợ chi điều trị nội trú cho cả gia đình với hạn mức tối đa lên đến 100 triệu đồng⁽¹³⁾ khi gặp vấn đề về sức khỏe cần nhập viện do gặp tai nạn hoặc để điều trị bệnh, trong suốt Thời hạn bảo hiểm của sản phẩm **PRU-HÀNH TRANG VUI KHỎE**

ĐIỀU KHOẢN LOẠI TRỪ

1. Loại trừ trong trường hợp NĐBH tử vong

Prudential sẽ không chi trả quyền lợi bảo hiểm nếu NĐBH tử vong do bất kỳ lý do nào dưới đây:

- Tự tử, dù trong trạng thái tinh thần bình thường hay mất trí, trong vòng 24 tháng kể từ Ngày hiệu lực hợp đồng, hoặc ngày khôi phục hiệu lực hợp đồng gần nhất, tùy ngày nào đến sau. Đối với phần tăng thêm của STBH, loại trừ do nguyên nhân tự tử theo quy định tại Điều này sẽ được áp dụng trong vòng 24 tháng tính từ ngày có hiệu lực của việc tăng Số tiền bảo hiểm hoặc khôi phục hiệu lực hợp đồng gần nhất, tùy ngày nào đến sau; hoặc
- Nhiễm HIV, bị AIDS và/hoặc những bệnh liên quan đến AIDS; hoặc
- Tử vong do bị thi hành án tử hình; hoặc
- Hành vi cố ý của Bên mua bảo hiểm (BMBH), NĐBH và/hoặc người nhận quyền lợi bảo hiểm.

2. Loại trừ trong trường hợp NĐBH bị TTTBVV

Prudential sẽ không chi trả quyền lợi bảo hiểm nếu tình trạng TTTBVV của NĐBH:

- Đã xảy ra trước Ngày hiệu lực hợp đồng, hoặc trước ngày khôi phục hiệu lực hợp đồng gần nhất; tùy ngày nào đến sau; hoặc
- Phát sinh từ:
 - Tự tử không thành dẫn đến TTTBVV hay tự gây thương tích của NĐBH, dù trong trạng thái tinh thần bình thường hay mất trí; hoặc
 - Tham gia các hoạt động hàng không, trừ khi với tư cách là hành khách trên các chuyến bay dân dụng; hoặc
 - Hành vi cố ý của BMBH, NĐBH và/hoặc người nhận quyền lợi bảo hiểm.

3. Loại trừ trong trường hợp NĐBH mắc BHN giai đoạn cuối

Prudential sẽ không chi trả quyền lợi bảo hiểm nếu các dấu hiệu hay triệu chứng của BHN giai đoạn cuối:

a. Phát sinh từ:

Tự tử không thành hay tự gây thương tích của NĐBH, dù trong trạng thái tinh thần bình thường hay mất trí; hoặc Sử dụng trái phép chất ma túy, chất kích thích (ngoại trừ việc sử dụng các loại thuốc dựa trên đơn thuốc của bác sĩ có thẩm quyền); hoặc

b. Xảy ra trên bệnh nhân nhiễm HIV/AIDS.

4. Loại trừ trong trường hợp NĐBH tử vong do Tai nạn:

Prudential sẽ không chi trả quyền lợi bảo hiểm nếu NĐBH tử vong do Tai nạn do bất kỳ lý do nào dưới đây:

a. Chiến tranh (có tuyên bố hay không tuyên bố), các hành động hiếu chiến, nổi loạn, rối loạn dân sự hoặc bạo động; hoặc

b. Bị tác động bởi việc sử dụng các chất gây nghiện, thuốc điều trị tâm thần, rượu, chất độc, khí ga, các hoạt chất tương tự hoặc ma túy, trừ trường hợp có chỉ định của bác sĩ và việc ảnh hưởng này là nguyên nhân gây ra Tai nạn; hoặc

c. Tự tử, hoặc tự gây thương tích cho bản thân của Người được bảo hiểm NĐBH dù trong trạng thái tinh thần bình thường hay mất trí; hoặc

d. Hành vi cố ý của Bên mua bảo hiểm BMBH, Người được bảo hiểm NĐBH và/hoặc người nhận quyền lợi bảo hiểm, những hành động gây nguy hiểm trừ khi cố gắng cứu sống tính mạng con người; hoặc

e. Tham gia vào các hoạt động nguy hiểm của Người được bảo hiểm NĐBH như lặn có bình khí nén, nhảy cầu, leo núi, đua xe dưới mọi hình thức, điều lượn, khinh khí cầu, nhảy dù; hoặc

f. Tham gia vào các hoạt động thể thao chuyên nghiệp; hoặc

g. Tham gia các hoạt động hàng không, trừ khi với tư cách là hành khách trên các chuyến bay dân dụng.

LƯU Ý:

(1) Các khoản thưởng sẽ được tự động cộng vào Giá trị tài khoản tích lũy thêm nếu Phí bảo hiểm cơ bản được đóng đầy đủ hàng năm và BMBH không rút tiền từ Giá trị tài khoản cơ bản cũng như không giảm STBH trong thời gian xét thưởng. Thời gian xét thưởng của Quyền lợi thưởng duy trì hợp đồng là từ năm hợp đồng thứ 6 đến năm hợp đồng thứ 10 và mỗi 3 năm kể từ năm hợp đồng thứ 11

(2) Quyền lợi được áp dụng nếu rủi ro TTTBVV xảy ra trước ngày kỷ niệm năm hợp đồng ngay sau sinh nhật lần thứ 80 của NĐBH

(3) Quyền lợi tử vong được áp dụng trong vòng 180 ngày kể từ ngày xảy ra tai nạn, trước ngày kỷ niệm năm hợp đồng ngay sau sinh nhật lần thứ 65 của NĐBH.

(4) Quyền lợi tạm ứng không vượt quá 500 triệu đồng. Trong thời gian tạm ứng, GTTKHĐ vẫn được giữ nguyên và tiếp tục được hưởng lãi suất trên 100% GTTKHĐ. Thời hạn tạm ứng tối đa là 6 tháng. Sau 6 tháng, nếu NĐBH vẫn còn sống và BMBH chưa hoàn trả khoản tạm ứng cho Prudential, khoản tạm ứng này sẽ được khấu trừ từ GTTKHĐ. STBH, trong trường hợp này, có thể sẽ được điều chỉnh giảm tương ứng theo Quy tắc, Điều khoản Sản phẩm

(5) Phí bảo hiểm và quyền lợi trình bày trong gói minh họa sản phẩm được ước tính cho trường hợp (các) NĐBH có sức khỏe bình thường, thuộc nhóm nghề nghiệp theo tiêu chuẩn thẩm định của Prudential.

(6) GTTKHĐ tại thời điểm kết thúc hợp đồng, đã bao gồm các khoản rút tiền và các khoản thưởng (điều kiện áp dụng), được minh họa tại mức lãi suất không đảm bảo 5%/năm

(7) Tổng phí đóng bao gồm tổng của Phí bảo hiểm cơ bản dự kiến đóng trong 20 năm và Phí bảo hiểm tích lũy thêm dự kiến đóng trong 5 năm đầu.

(8) Quyền lợi BHN giai đoạn đầu và BHN giai đoạn sau được chi trả từ quyền lợi của sản phẩm Bảo hiểm BHN từ giai đoạn đầu. BHN được chi trả phải đáp ứng các điều kiện chi trả và thuộc danh sách BHN như được quy định trong Quy tắc, Điều khoản của sản phẩm Bảo hiểm BHN từ giai đoạn đầu.

(9) Cho đến hết thời hạn hợp đồng của sản phẩm Bảo hiểm Miễn đóng phí BHN, với điều kiện BHN được chi trả phải đáp ứng các điều kiện chi trả và thuộc danh sách BHN như được quy định trong Quy tắc, Điều khoản của sản phẩm Bảo hiểm Miễn đóng phí BHN.

(10) Được tính bằng giá trị lớn hơn của STBH và Giá trị tài khoản cơ bản, cộng Giá trị tài khoản tích lũy thêm tại thời điểm xảy ra sự kiện bảo hiểm, được minh họa tại mức lãi suất không đảm bảo 5%/năm.

(11) Trong vòng 180 ngày kể từ ngày xảy ra tai nạn.

(12) Chi trả tối đa 400 triệu nếu anh Bảo tử vong do tai nạn khi đang là hành khách có mua vé đi trên phương tiện giao thông công cộng như xe buýt hoặc xe lửa; chi trả tối đa 600 triệu khi anh tử vong do tai nạn khi đang là hành khách có mua vé đi trên máy bay thương mại.

(13) Vui lòng tham khảo giới hạn chi trả trong Quy tắc, Điều khoản của sản phẩm bảo hiểm **PRU-HÀNH TRANG VUI KHỎE**

THÔNG TIN CHUNG

1. Ai có thể tham gia?

Độ tuổi tham gia	0-65 tuổi
Thời hạn hợp đồng	Đến tuổi 100 của NĐBH
Phí bảo hiểm tối thiểu	<ul style="list-style-type: none">NĐBH chính > 15 tuổi: 8 triệu đồng/nămNĐBH chính ≤ 15 tuổi: 6 triệu đồng/năm

2. PRU-VỮNG CHẮC hoạt động như thế nào?



3. Quỹ liên kết chung là gì?

- Quỹ liên kết chung được hình thành từ nguồn phí bảo hiểm của các hợp đồng bảo hiểm sản phẩm liên kết chung và được quản lý bởi các chuyên gia đầu tư, tài chính nhiều kinh nghiệm từ Công ty TNHH Quản lý Quỹ Eastspring Investments.
- Mục tiêu đầu tư: tạo thu nhập ổn định với khả năng tăng trưởng vốn trung và dài hạn
- Chính sách đầu tư: đầu tư thận trọng bằng việc tập trung đầu tư chủ yếu vào các tài sản có thu nhập ổn định, đồng thời đầu tư vào các tài sản có tiềm năng tăng trưởng vốn khi xét thấy phù hợp.
- Danh mục đầu tư:
Tài sản có thu nhập ổn định như trái phiếu chính phủ, trái phiếu doanh nghiệp và tiền gửi ngân hàng.
Tài sản có tiềm năng tăng trưởng vốn như chứng khoán chưa niêm yết và chứng khoán đã niêm yết trên Sàn giao dịch chứng khoán Việt nam

4. Phí bảo hiểm

- Phí bảo hiểm cơ bản: Khoản phí bảo hiểm của sản phẩm chính được Bên mua bảo hiểm (BMBH) chọn đóng tại thời điểm tham gia Hợp đồng bảo hiểm theo quy định của Prudential. BMBH phải đóng đủ Phí bảo hiểm cơ bản trong 5 Năm hợp đồng đầu tiên. Phí bảo hiểm cơ bản sẽ được đầu tư vào Quỹ liên kết chung, sau khi trừ Chi phí ban đầu.
- Khoản tích lũy thêm: Khoản tiền BMBH đóng thêm vào Hợp đồng bảo hiểm sau khi đã đóng đầy đủ Phí bảo hiểm cơ bản đến hết Năm hợp đồng hiện tại và phí bảo hiểm của (các) SPGTBV theo định kỳ, nếu có. Khoản tích lũy thêm sẽ được đầu tư vào Quỹ liên kết chung, sau khi trừ Chi phí ban đầu.

5. Các chi phí liên quan

- Chi phí quản lý hợp đồng: Khoản chi phí được khấu trừ hàng tháng từ GTTKHĐ để chi trả cho việc quản lý, duy trì Hợp đồng bảo hiểm và cung cấp các thông tin liên quan đến Hợp đồng bảo hiểm cho BMBH. Chi phí quản lý hợp đồng hiện tại là 40.000 đồng/tháng.
- Chi phí quản lý quỹ: Khoản chi phí được khấu trừ trước khi công bố lãi suất đầu tư để chi trả cho các hoạt động quản lý Quỹ liên kết chung, hiện tại là 2%/năm tính trên GTTKHĐ.
- Chi phí bảo hiểm rủi ro: Khoản chi phí được khấu trừ hàng tháng từ GTTKHĐ để chi trả quyền lợi bảo hiểm rủi ro theo cam kết trong Hợp đồng bảo hiểm.

Chi phí ban đầu						
Năm hợp đồng	1	2	3	4	5	6+
% của Phí bảo hiểm cơ bản	65%	35%	15%	10%	5%	2%
% của Khoản tích lũy thêm	2%					

Chi phí rút tiền từ Giá trị tài khoản hợp đồng						
Năm hợp đồng	1	2	3	4	5	6+
% của số tiền rút từ Giá trị tài khoản cơ bản	Không áp dụng		3%			Miễn phí
% của số tiền rút từ Giá trị tài khoản tích lũy thêm	5%		3%			Miễn phí

Chi phí chấm dứt hợp đồng trước thời hạn

Năm hợp đồng	1-2	3	4	5	6	7	8	9	10+
% của Phí bảo hiểm cơ bản của 1 năm	100%	100%	90%	80%	70%	60%	40%	20%	Miễn phí
% của Giá trị tài khoản tích lũy thêm	5%	3%		Miễn phí					

Lưu ý chung:

Tài liệu này giới thiệu một số thông tin chính của sản phẩm bảo hiểm nhằm giúp Quý Khách thuận tiện tham khảo. Quý Khách cần đọc toàn bộ Quy tắc và Điều khoản sản phẩm để hiểu rõ về sản phẩm, điều khoản loại trừ, quyền và nghĩa vụ của mình khi tham gia bảo hiểm.

Hợp đồng bảo hiểm liên kết đầu tư là một cam kết dài hạn và Bên mua bảo hiểm không nên hủy bỏ hợp đồng bảo hiểm trong thời gian đầu vì các khoản phí tính cho Bên mua bảo hiểm có thể rất cao trong thời gian này.



Công ty TNHH Bảo hiểm Nhân thọ Prudential Việt Nam

Trụ sở chính: Tầng 25, TTTM Sài Gòn, 37 Tôn Đức Thắng, Quận 1, Tp. Hồ Chí Minh

☎ 1800 1 247 📠 (028) 39 100 899 ✉ customer.service@prudential.com.vn 🌐 www.prudential.com.vn

Đây là sản phẩm bảo hiểm, được cung cấp bởi Prudential Việt Nam, không phải là sản phẩm của tổ chức hoạt động đại lý bảo hiểm. Việc tham gia sản phẩm bảo hiểm nhằm mang đến cho khách hàng sự an tâm về tài chính trước các rủi ro trong cuộc sống, không phải là điều kiện bắt buộc để được thực hiện các hoạt động, dịch vụ nào khác của tổ chức tín dụng, doanh nghiệp môi giới bảo hiểm.